



**1 Dosis**  
a partir de 16 años



I.M en deltoides  
Dosis 0,5 ml  
Edad ≥ 16 años



2°/8° 12 meses  
Tª ambiente <25° sin información  
Vial perforado 2°/25° 6 horas

### SEGURIDAD DEL PACIENTE Y VACUNAS



los 5+2 correctos

Paciente correcto

Vacuna correcta

Intervalo correcto

Dosis correcta

Vía correcta

Lugar anatómico correcto

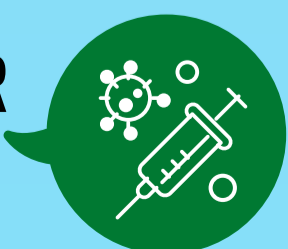
Documentación correcta

**1** REGISTRAR

Cartilla vacunal  
Diraya



**2** VACUNAR



Junta de Andalucía  
Consejería de Salud y Consumo

## CONSERVACIÓN, PREPARACIÓN Y ADMINISTRACIÓN DE VACUNAS COVID-19 BIMERVAX® (HIPRA)

**1**



**Viales multidosis**  
Cada vial contiene 5 ml de  
líquido vacunal, para preparar  
**10 dosis.\***

**2**



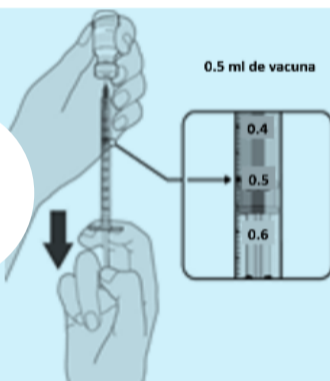
Se debe dejar que el vial refrigerado entre 2 y 8 °C  
alcance la temperatura ambiente.  
Girar suavemente el vial, no agitar. Repetir ese movimiento  
antes de extraer cada una de las dosis.

**3**



La vacuna debe tener el aspecto de una emulsión blanca  
y homogénea. No utilice la vacuna si presenta partículas  
visibles o un cambio de color.

**4**



Desinfectar el tapón del vial con alcohol 70°  
o clorhexidina 2% y dejar secar.  
Extraer **10 jeringas\*** con 0,5 ml del vial  
**SIN DILUIR.**

**5**



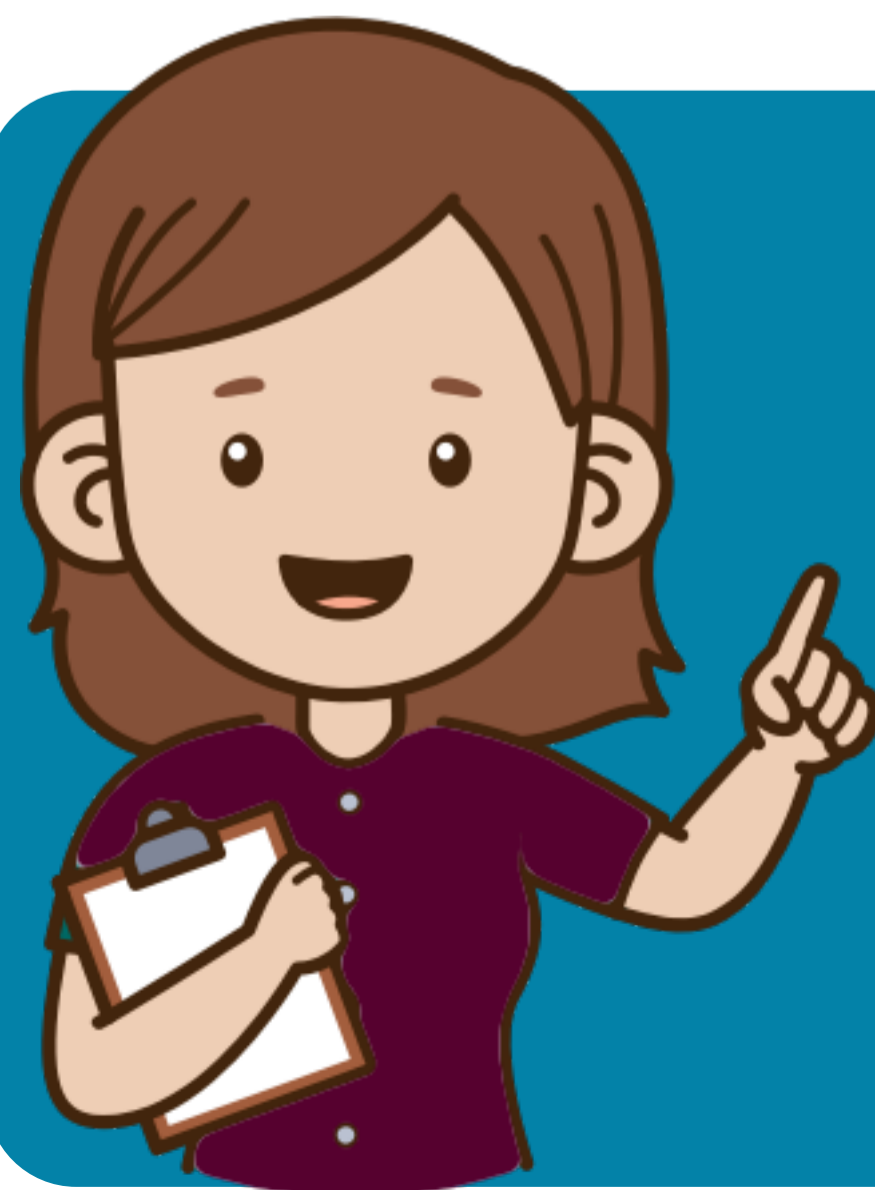
Anotar la hora de  
la apertura

**6**



Administrar vía intramuscular,  
con aguja 23 G en deltoides.

**i**



\*Si después de extraer las 10 dosis del vial, se pueden extraer dosis  
adicionales de 0,5 ml, emplearlas todas.

Muy recomendable el empleo de jeringas de bajo espacio muerto (ej:  
BD Flu+ de escala 0,5 ml) para extraer las dosis de Bimervax.

Se recomienda usar la misma aguja para extraer y administrar cada  
dosis.

Si se cambia de aguja para la inyección, introducir pequeña cantidad  
de aire antes de retirar la primera aguja para evitar pérdidas de  
producto por cambio de aguja.

Desechar viales, jeringas y agujas en contenedor de residuos  
sanitarios.