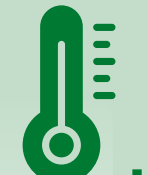


Vía I.M en deltoides
 Dosis 0,5 ml
 Edad ≥ 12 años



-25°/-15° 7 meses
 2°/8° 30 días
 Tª ambiente <25° 24 horas
 Vial perforado <25° 19 horas



SEGURIDAD DEL PACIENTE Y VACUNAS

los 5+2 correctos

Paciente correcto
 Vacuna correcta
 Intervalo correcto
 Dosis correcta
 Vía correcta
 Lugar anatómico correcto
 Documentación correcta



1 REGISTRAR
 Cartilla vacunal
 Diraya



2 VACUNAR



CONSERVACIÓN, PREPARACIÓN Y ADMINISTRACIÓN DE VACUNAS COVID-19 VACCINE SPIKEVAX (MODERNA)

1



Viales multidosis
 Cada vial contiene 5 ml de líquido vacunal, para preparar 10 dosis.*

2



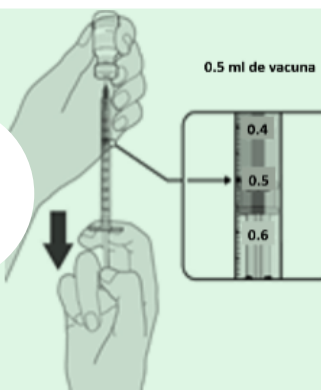
Se debe dejar que el vial refrigerado entre 2 y 8 °C alcance la temperatura ambiente. Girar suavemente el vial varias veces manteniéndolo vertical, sin voltear ni agitar. Repetir ese movimiento antes de extraer cada una de las dosis.

3



Antes de la apertura del vial, la dispersión descongelada puede contener partículas amorfas opacas de color entre blanco y blanquecino. Si la vacuna presenta partículas extrañas o un color alterado debe desecharse.

4



Desinfectar el tapón del vial con alcohol 70° o clorhexidina 2% y dejar secar. Extraer 10 jeringas* con 0,5 ml del vial.

5

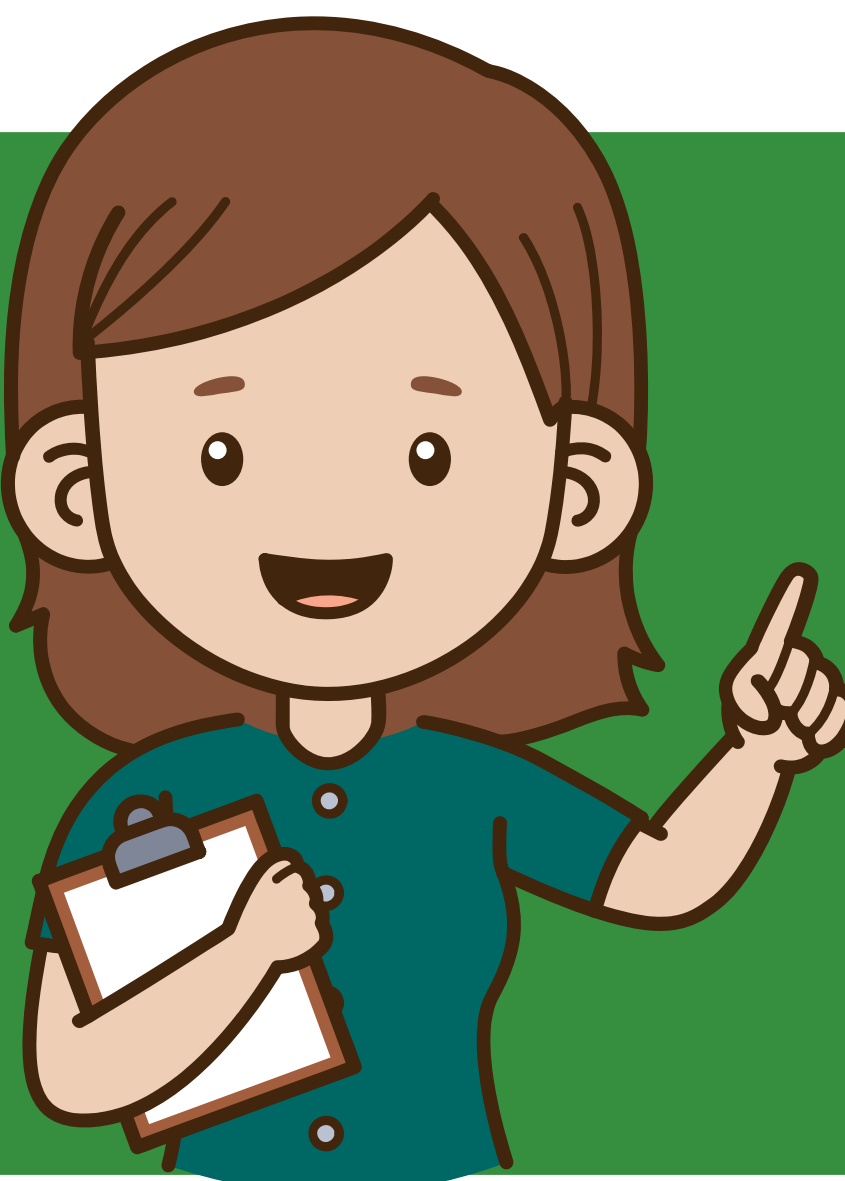


Anotar la hora de la apertura

6



Administrar con aguja 23G (azul)



*Si después de extraer las 10 dosis del vial, se pueden extraer dosis adicionales de 0,5 ml, emplearlas todas.

Muy recomendable el empleo de jeringas BD Flu+ de escala 0,5 ml para Spikevax (Moderna).

Se recomienda usar la misma aguja para extraer y administrar cada dosis.

Si se cambia de aguja para la inyección, introducir pequeña cantidad de aire antes de retirar la primera aguja para evitar pérdidas de producto por cambio de aguja.

Desechar viales, jeringas y agujas en contenedor de residuos sanitarios.

